



Apacer
Access the best

www.apacer.com



Apacer

Apacer 企業營運持續計畫(BCP)說明

QE Peter Chang

2016.6.24

Apacer

Agenda:

1. 重大災害的發生與預防
2. 供應鏈的相互支援關係
3. Apacer的重大災害應變計畫
4. 我們對伙伴的需求

災難的發生

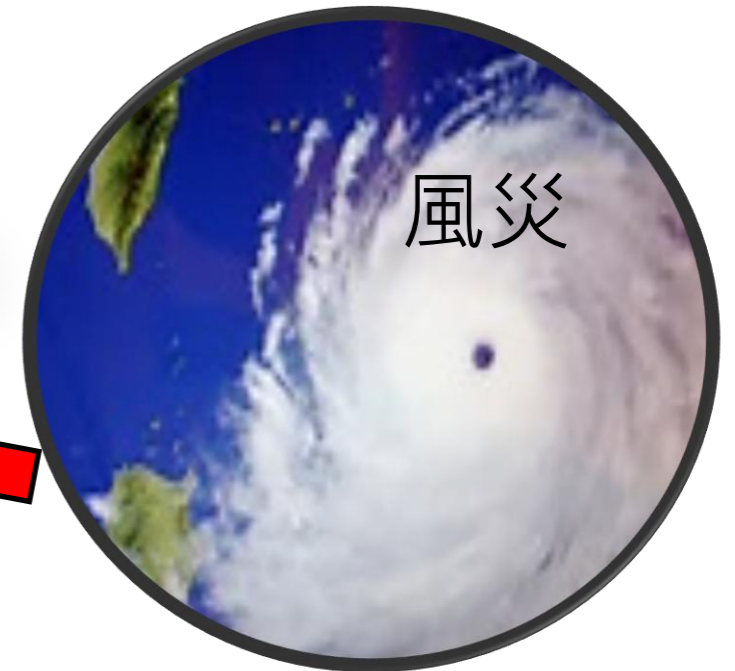


表一 2015年罹難人數最多的10次巨災

排名	時間	罹難人數	事件	國家/地區
1	4月25日	8,960	聖母峰7.8地震	尼泊爾、印度、中國、孟加拉
2	5月21日	2,248	熱浪	印度
3	6月1日	1,270	熱浪	巴勒斯坦
4	7月29日	1,200	熱浪	歐洲
5	4月19日	822	難民船翻覆	利比亞
6	9月23日	769	麥加朝聖踩踏	沙烏地阿拉伯
7	12月1日	451	嚴重水災	馬拉威、莫三鼻克、辛巴威
8	6月1日	442	長江暴風雨遊輪翻覆	中國
9	4月13日	400	難民船翻覆	義大利/地中海
10	10月26日	399	7.6地震	阿富汗、巴勒斯坦、印度



台灣企業面臨的威脅



火災企業的損失

汐止東方科學園區大火 損失數十億元



2001-05-14 汐止東方科學園區12日清晨發生大火，延燒40多小時。東帝士、宏碁、味全等236家廠商受害，產險業估計損失超過新台幣60億元，許多人更擔心這場大火會間接造成失業問題，這棟大樓共僱用8,000多人，全毀的企業短期內不易復業，全毀企業中部分又屬營運困難的企業，許多員工擔心資方會藉機裁員、縮編。

震災企業的損失



熊本大地震重創日本西南地區，豐田汽車 (7203-JP) 的零件供應鏈受到嚴重影響，估計停工之後，本季的營業收入將會減少 300 億日元左右。

彭博社報導，**豐田表示九州工廠停工的產能將會轉移至其他工廠**，豐田的供應商愛信精機 (7259-JP) 自四月 14 日第一波地震後，在九州地區兩座負責生產引擎、車體及半導體的工廠便馬上停工了。

三菱日聯摩根史丹利在今天的報告中提到，這波停工將影響到 56000 輛豐田及 Lexus 車系的車輛生產，旗下迷你車生產商大發工業 (7262-JP) 也將有 7500 輛車的生產受到波及，預計本季將會有 300 億日元的收入損失。

災害對企業的影響

熊本地震後 Sony 生產線受影響, 連 2016 財報都要延遲發佈



早前日本熊本大地震導致多人傷亡外，也有不少公司造成營運影響，例如工廠停工，甚至連財務也受影響。

供應鏈生命共同體

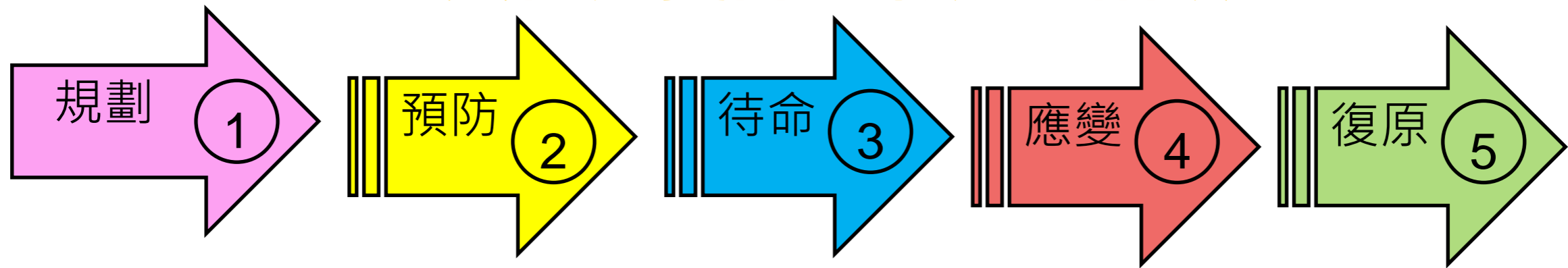


企業對災害的應變觀念

在面對各種天災人禍的威脅之下，企業本身若已有完善的風險管理與保險規劃，當然其整體風險度一定會大幅降低，而且就算萬一發生危害所造成財物的損失，也可以獲得完整的理賠，但是另一個方面，**災害發生所造成的商譽破壞、訂單流失、研發停滯**等等卻是要由企業體自行承擔，尤其是當重大災害發生所造成的影響，更是深遠而不可忽略。因此，除了風險管理與保險規劃之外，**完善的重大災害緊急應變處理計畫與執行**，即成為企業管理中不可或缺的一環。



災害應變計畫制定五階段



重大災害緊急應變計畫五階段：

第一階段為規劃階段：主要是成立緊急應變處理小組

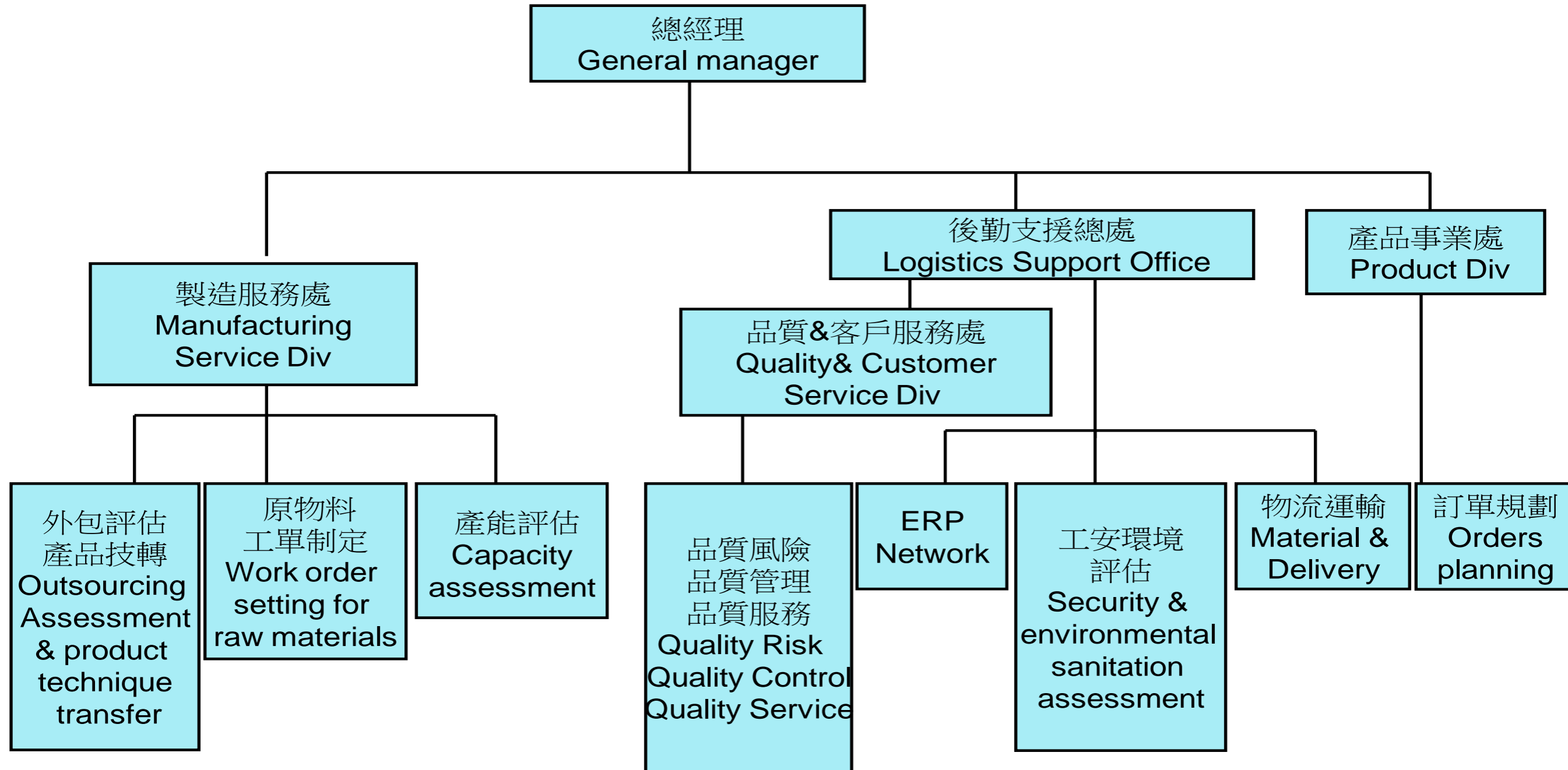
第二階段為預防階段：對災害所需的人員和設施，進行定期檢視與調整，及建立相關設施的備用設備，確保在災害發生時能維持正常運作。

第三階段為待命階段：對危害處理方法的強化，定期實際的演練，重要資產的防護、以及其他人員的疏散集合。

第四階段為應變階段：重大災害發生或預警時，成立緊急應變處理小組，決策所有相關應變作業與對外聯絡。

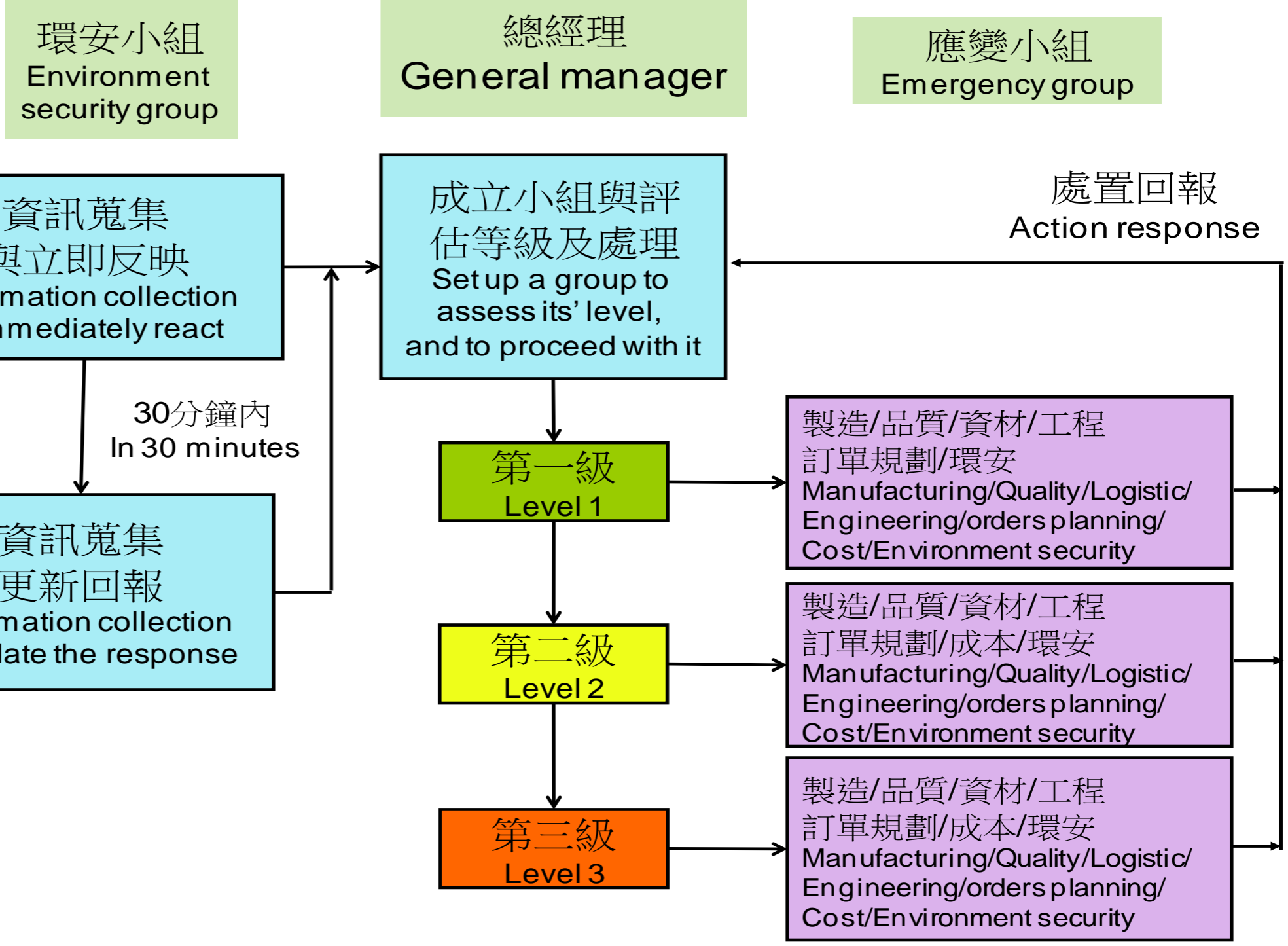
第五階段為復原階段：在重大災害發生後，進行復原作業，直至所有產銷作業恢復正常為止。

宇瞻科技重大災害的應變編組

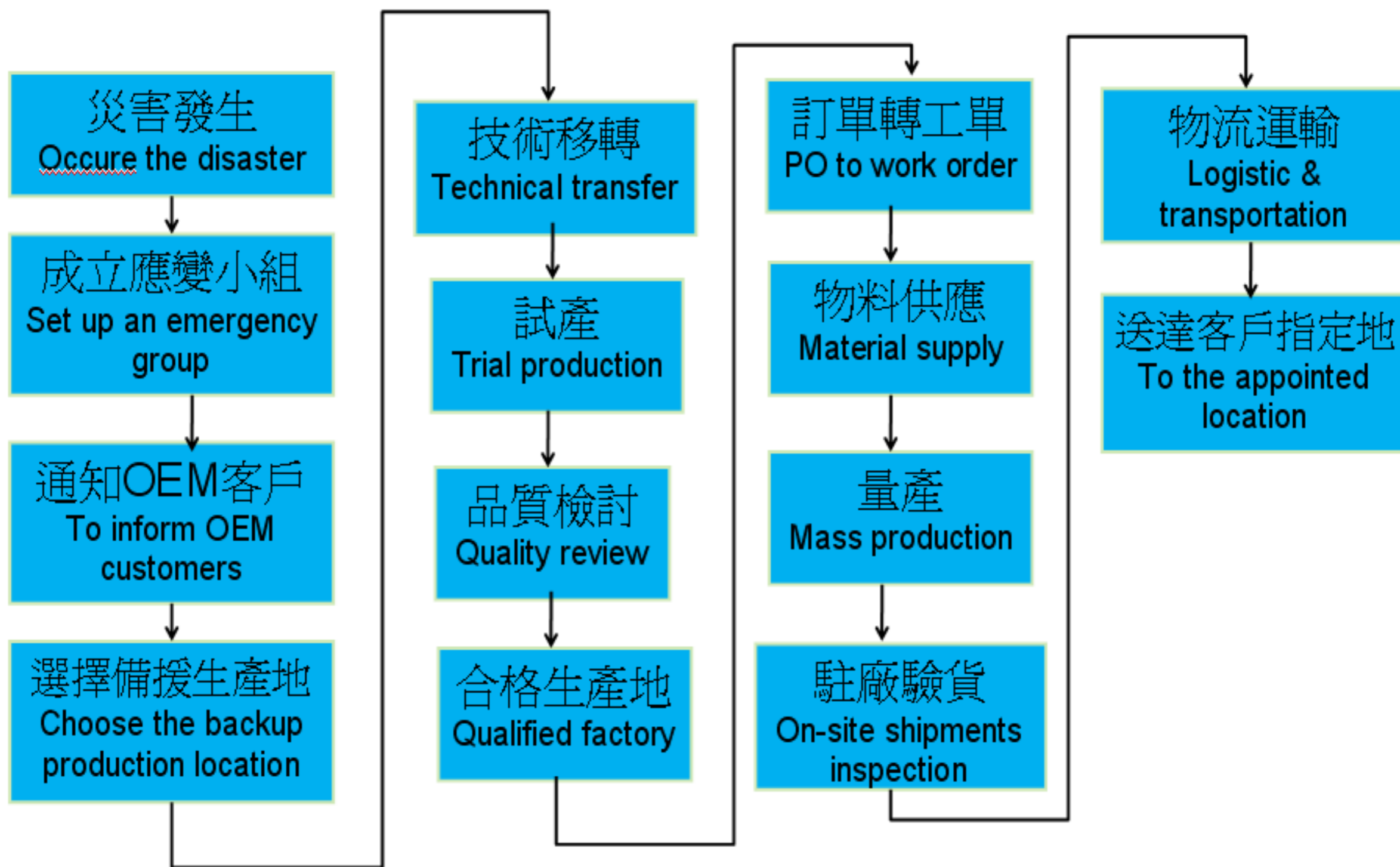


宇瞻科技重大災害的應變程序

應變程序



宇瞻科技重大災害的應變流程



Apacer 災害分級定義

災害等級定義：

Definition of disaster scale:

第一級：因災害造成本製造地無法從事正常生產。

Scale 1: Due to the disaster, normal production cannot be carried out in local manufacturing sites.

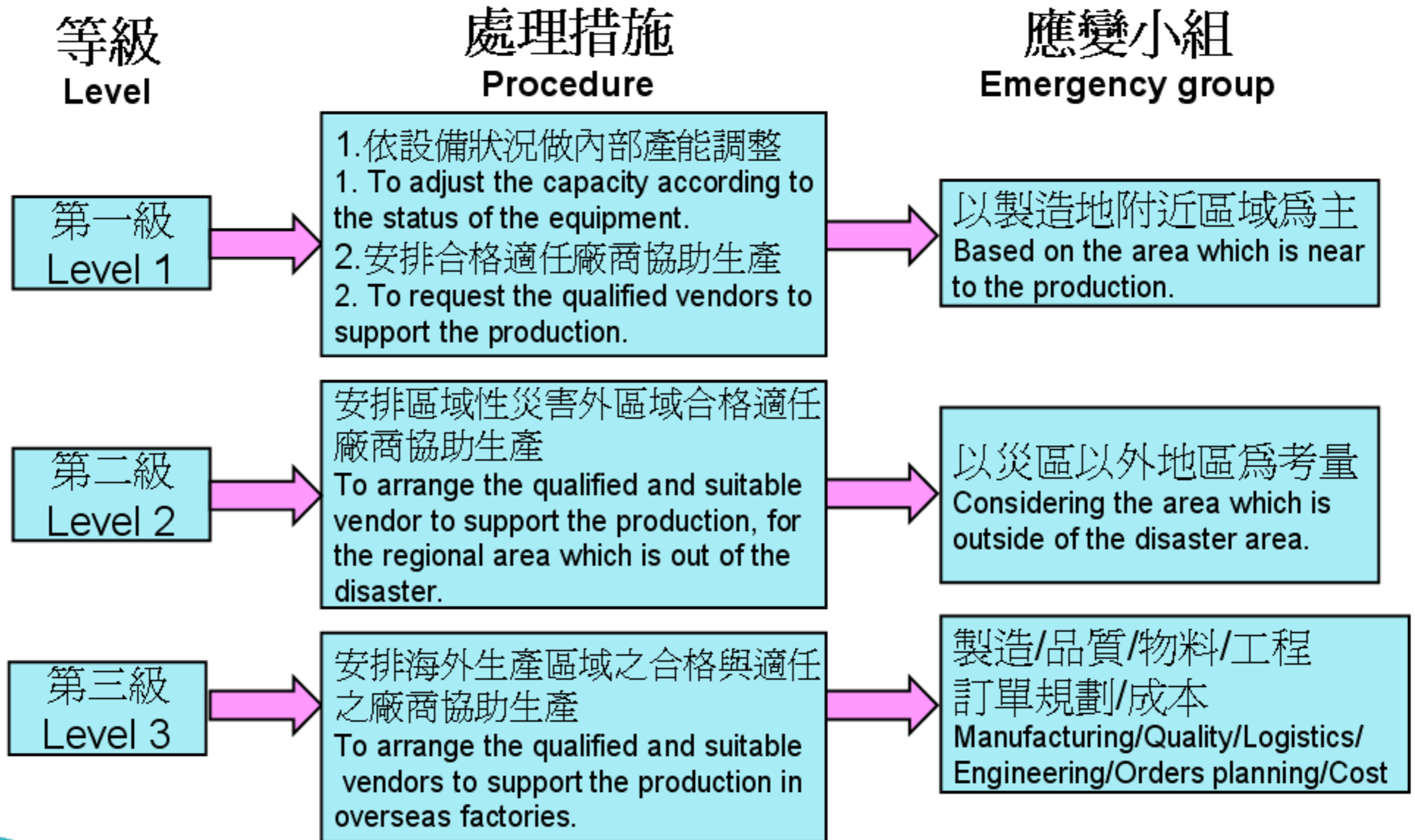
第二級：因災害造成本島區域性無法正常生產。

Scale 2: Due to the disaster, normal production cannot be carried out on the island regionally.

第三級：因災害造成本島全面性無法正常生產。

Scale 3: Due to the disaster, normal production cannot be carried out on the island comprehensively.

宇瞻科技重大災害的處理機制



宇瞻科技重大災害的復原計畫

第一級 (Level 1)	範圍(Range)	產能復原週期 (Recovered capacity cycle)		復原時間 (Recover time)	
	外包備援 Subcontractor backup	備援支援 Backup support	備援起動 ----->產能提供 Start the backup → Capacity supply		2 Weeks
Apacer 自製 Self-made by Apacer	Apacer自製 Self-made by Apacer	復原啟動 ----->正常產出 Start the recovery → production		1 Week	
	類別 Category	應變措施 Procedure		復原時間 Recovery time	責任小組 Section in charge
	生產設備 Production equipment	設備調整與維修復原 Equipment adjustment & maintenance recovery		1Week	製造/品保 Manufacturing/QA
	技術支援 Technical support	在地外包備援技轉啟動 To proceed with technique transfer of local subcontracting backup		2Weeks	製造/品保/資材/營運 Manufacturing/QA/ Logistic/Operation
	物料/運務 Material/Delivery	物料調度與購置及運務安排 Material dispatching/purchasing & delivery arrangement		1Week	資材/營運/品保 Logistic/Operation/QA
	廠房設施 Factory facility	建物水電氣設施安檢與維修 The security check and maintenance for the plumbing and electrical facility		1Week	環安(廠務) Environment security(Factory affairs)
	環境安全 Environment security	環境污染與安全措施調查與處理 Environment pollution & security procedure/dealing		1Week	環安 Environment security
	資訊支援 Information support	資訊系統與設備檢測與維修 Information system/equipment detection & maintenance		1Week	MIS

宇瞻科技重大災害的復原計畫

第二級 (Level 2)	範圍(Range)	產能復原週期 (Recover capacity cycle)		復原時間 (Recover time)	
	外包備援 Subcontractor backup	備援支援 Backup support	備援起動 ----->產能提供 Start the backup → Capacity supply		3 Weeks
Apacer 自製 Self-made by Apacer	Apacer自製 Self-made by Apacer	復原啟動 ----->正常產出 Start the recovery → production		2 Months	
	類別 Category	應變措施 Procedure		復原時間 Recovery time	責任小組 Section in charge
	生產設備 Production equipment	設備維修與購置評估(含建置完成) Equipment maintenance & purchase assessment(include completing the setting)		2 Months	製造/品保 Manufacturing/QA
	技術支援 Technical support	它區域性備援外包技轉啟動 Proceed with the technique transfer for subcontracting backup regionally		3 Weeks	製造/品保/資材/營運 Manufacturing/QA/ Logistic/Operation
	物料/運務 Material/Delivery	物料調度與購置直送及運務安排 Material dispatching/purchasing & delivery arrangement		2 Weeks	資材/營運/品保 Logistic/Operation/ QA
	廠房設施 Factory facility	建物水電氣設施安檢與維修 The security check and maintenance for the plumbing and electrical facility		1 Month	環安(廠務) Environment security(Factory affairs)
	環境安全 Environment security	環境污染與安全措施調查與處理 Environment pollution & security procedure/dealing		2 Weeks	環安 Environment security
	資訊支援 Information support	資訊系統與設備損壞評估與維修 Information system/equipment detection & maintenance		3 Weeks	MIS

宇瞻科技重大災害的復原計畫

範圍(Range)	產能復原週期 (Recover capacity cycle)		復原時間 (Recover time)		
	外包備援 Subcontractor backup	備援支援 Backup support	備援起動 ----->產能提供 Start the backup → Capacity supply	2 Months	
第三級 (Level 3)	Apacer自製 Self-made by Apacer	復原啟動 ----->正常產出 Start the recovery → production	3 Months		
	生產設備 Production equipment	設備維修與購置評估與建置 Equipment maintenance & purchase assessment & setting	3 Months	製造/品保 Manufacturing/QA	
	技術支援 Technical support	海外外包備援技轉與產出 Technique transfer & production for overseas subcontracting backup	2 Months	製造/品保/資材/營運 Manufacturing/QA/Logistic/Operation	
	Apacer 自製 Self-made by Apacer	物料/運務 Material/Delivery	物料委外購置直送及運務安排 subcontract the material and deliver directly, and delivery arrangement	1 Month	資材/營運/品保 Logistic/Operation/QA
	廠房設施 Factory facility	廠區損壞與重建評估與建置完成 Factory damage, reconstruction assessment, and complete the setting	1 Year	環安(廠務) Environment security(Factory affairs)	
	環境安全 Environment security	環境污染與安全適用性評估 Environment pollution & security applicability assessment	1 month	環安 Environment security	
	資訊支援 Information support	資訊系統與設備架設重新建置完成 Complete the reconstruction of Information system/equipment.	3 Months	MIS	

我們對伙伴們的需求

評分項目	配分	評分內容詳述	得分	說明	部門
交貨品質	50	得分計算公式:			品保部
		$50-50*(\text{批退貨}/\text{進貨批數}+\text{不良數}/\text{檢驗總數})$			
HSF	10	符合性證明文件 / XRF測試狀況			
交期	16-20	準時交貨及配合公司政策			採購單位
	6-15	經常延遲或提前交貨1-3天			
	0-5	經常延遲或提前交貨3天以上			
配合度	16-20	配合度佳			採購單位
	6-15	配合度正常，可接受			
	0-5	配合度不良，不能接受			
持續營運	加分項 (0~5分)	供貨中斷緊急應變計劃規劃或相關措施	0 (預設為0)		採購單位





The Apacer logo is rendered in a white, serif typeface. The letters are bold and closely spaced, with a classic, slightly ornate design. The 'A' is particularly prominent, with a sharp peak and a thick stroke. The background of the slide features a dark teal color with a pattern of thin, light teal lines that create a sense of depth and movement, resembling a stylized wave or a digital grid.

www.apacer.com

©Copyright Apacer Technology Inc. Confidential. Unauthorized use, dissemination, distribution, or reproduction of this document is not allowed without the permission of Apacer Technology Inc. Specifications of details may change without notice.